



### Sistemi di Stampa ed applica

- ✓ Configurabile a 1, 2 o 3 etichette per pallet.
- ✓ PLC, interfaccia per un controllo efficace di sequenza di etichetta.
- ✓ Display HMI.
- ✓ Tamp Pad – Pala di applicazione intelligente:
  - ✓ Sensore di presenza di etichetta
  - ✓ Rivelatore di etichetta applicata
  - ✓ Compatibile con le superfici irregolari
- ✓ Motore di stampa "generico".
- ✓ Verificatore/Testatore di codici a barre (opzionale).
- ✓ Connettività ERP, MES, WMS, DBMS ecc.
- ✓ Identificatore GS1-128 raccomandato da GS1 internazionale nell'etichettatura di pallet.
- ✓ Velocità fino a 200 pallet all'ora su due lati del pallet.
- ✓ Grande rendimento ed affidabilità.
- ✓ Processore di dati ad alta velocità per il funzionamento autonomo e grande capacità di stoccaggio dati.
- ✓ Rilevatore di basso livello di consumabili (opzionale).
- ✓ Allarme luminoso ed acustico.
- ✓ Vano chiuso per i consumabili.
- ✓ Sistema di raffreddamento (opzionale).
- ✓ Sostituzione di consumabili facile e accessibile.
- ✓ Modularità nel disegno del sistema.

# APL 8000 Series

## Sistemi di Stampa ed applica

*"Sistema di stampa e applica di etichette Autoadesive per l'etichettatura di pallets a 1, 2 o 3 lati in tempo reale."*

L'**APL 8000 Series** è un sistema di stampa e applica di etichette in tempo reale progettato e fabbricato per soddisfare gli standard di identificazione di applicazione GS1-128 e le regolamentazioni internazionali GS1 nell'etichettatura di pallets.

Realizza il processo di stampa ed applica dell'etichetta in una modalità automatica e precisa a 1, 2 e 3 lati del pallet, diventando uno strumento di elevata efficacia. La sua flessibilità gli permette di adattarsi facilmente ad applicazioni ad alta velocità ed ambienti industriali ostili.

L'**APL 8000 Series** permette di utilizzare motori di stampa delle marche maggiormente riconosciute sul mercato.

Controllato da un PLC, l'**APL 8000 Series** è facilmente adattabile alla linea di produzione e pallettizzazione, utilizzando segnali di sincronizzazione ed allarmi opto-isolati.

L'eccellente capacità di integrazione del sistema **APL 8000 Series** facilita la connessione a qualsiasi sistema informatico o di automazione, tramite il software UBS Labman® che permette la gestione dei dati e la connessione con qualsiasi sistema ERP, MES, WMS o DBMS.





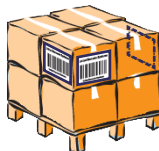
# APL 8000 Series

**Sistemi di Stampa ed applica**  
**Per l'etichettatura di pallets**  
**a 1, 2 o 3 lati in tempo reale.**

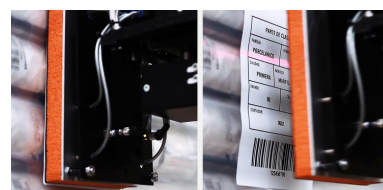
## Caratteristiche tecniche

MOTORE DI STAMPA	ZEBRA, SATO, DATAMAX...
RESOLUZIONE DI STAMPA	Da 206 fino a 300 dpi
ROTOLO ETICHETTE	Diametro massimo: fino a 300 mm / 11.8"
ROTOLO RIBBON	Larghezza massima: 600 m / 1.968 ft (a seconda del motore di stampa)
INTERFACCIA	Ethernet, USB, Wifi, RS232 (Opzionale)
DISPLAY	Display tattile 5,7"
ALIMENTAZIONE	110/240 VAC Frequenza 50/60 Hz
TEMPERATURA OPERATIVA	Da +4°C fino a 45°C Da +4°C fino a 70°C (Opzionale Cooling System)
UMIDITÀ	Da 20 - 85% senza condensa

## Modelli

<b>APL8100</b> 1 etichetta 10 pallets/ min 	<b>APL8200</b> 1 etichetta 3 pallets/ min 	<b>APL8300</b> 3 etichette 2 pallets/ min 
---	--	---

Grazie alla nostra politica di miglioramento continuo, le specifiche dei nostri prodotti sono soggette a modifiche senza preavviso.



ITAPL80/170901



**United Barcode Systems**

Etichettatura, Codifica e Marcatura

[www.ubscod.com](http://www.ubscod.com)

*The right choice*



APL 8000 series

Sistemi di Stampa ed applica

