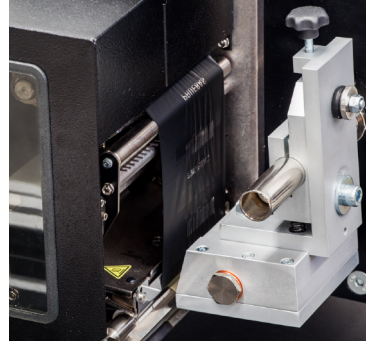


**Sistemi di Stampa e Applica**

- ✓ *Sistemi di stampa e applicazione automatici di etichette in tempo reale per tutti i tipi di gruppi (scatole, confezioni, pacchi, borse, sacchi ecc.).*
- ✓ *Etichettatura superiore, laterale, anteriore, posteriore, ad angolo e doppia etichetta adiacente.*
- ✓ *Velocità fino a 90 etichette / min.*
- ✓ *Costruito interamente in alluminio anodizzato.*
- ✓ *Tecnologicamente progettato per soddisfare le esigenze più elevate e alti volumi di etichettatura.*
- ✓ *Compatto, robusto, affidabile e compatibile con tutti i motori di stampa OEM sul mercato.*
- ✓ *Soddisfa gli standard globali di codifica e tracciabilità GS1 con stampa di codici a barre ANSI, grado A e B nei codici GTIN.*
- ✓ *Robusto supporto telescopico di altezza variabile.*

APL 3500 series

Sistemi di Stampa e Applica

“Tecnologicamente progettato per soddisfare le esigenze più elevate ed i maggiori volumi di etichettatura in tempo reale e sulla linea di produzione.”



I sistemi di stampa e applicazione di etichette in tempo reale **APL3500 Series** sono stati sviluppati secondo i più rigidi requisiti in termini di affidabilità, robustezza e compatibilità con la normativa standard di mercato emesse da GS1 Internazionale per l'etichettatura degli imballi.

La modularità della Serie APL3500 permette tutte le diverse configurazioni di applicazione di etichette:

- ✓ Superiore
- ✓ Laterale
- ✓ Frontale
- ✓ Angolo
- ✓ Posteriore
- ✓ Doppia etichetta

Tecnologicamente progettato per soddisfare le più elevate esigenze di velocità sulla linea e grandi volumi di etichettatura, permettendo la stampa e l'applicazione di etichette con dati variabili in tempo reale, con velocità fino a 90 cpm (scatole al minuto).

Facili da integrare, i sistemi **APL3500 Series** sono adattabili a qualsiasi sistema di trasmissione dati tramite software UBLabel CS® LABMAN®

che consente la gestione e collegamento (comunicazione dati corretti) con tutti i sistemi ERP, MES, WMS o DBMS.

APL3500 Series è conforme agli standard globali di codifica e tracciabilità GS1 con stampa di codici a barre ANSI, grado A e B nei codici GTIN.



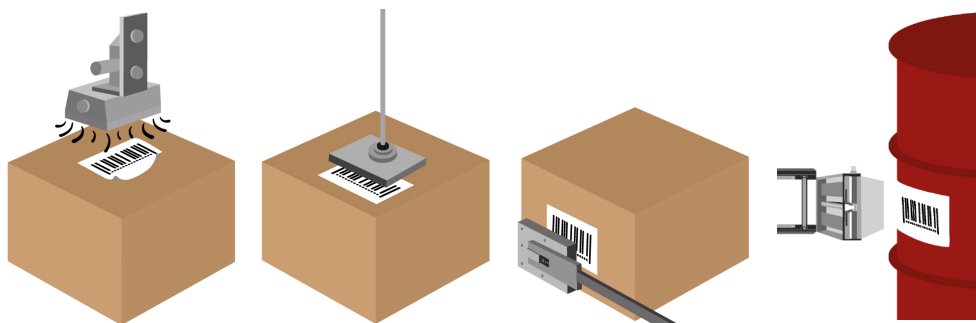
APL 3500 series

Sistemi di Stampa e Applica
In tempo reale
per tutti i tipi di gruppi

Caratteristiche tecniche

MOTORE DI STAMPA	ZEBRA, HONEYWELL, SATO...
RISOLUZIONE DI STAMPA	Da 203dpi a 300dpi, in funzione del motore e della velocità di stampa
VELOCITA' DI ETICHETTATURA	Fino a 90 etichette al minuto in funzione del metodo di applicazione e caratteristica dell'imballaggio.
ROTOLO DI ETICHETTE	Diametro massimo fino a 300mm / 11.8"
ROTOLO RIBBON	Lunghezza massima fino a 600m / 1968ft
INTERFACCIA DATI	Ethernet, USB, Wifi, RS232 (in funzione del motore)
SEGNALI DI INTERFACCIA	4 potenziali segnali liberi espandibile
DISPLAY	Display tattile da 3,5"
ALIMENTAZIONE	Tensione 110/240 VAC Frequenza 50/60 Hz
TEMPERATURA OPERATIVA	Da +5° a +40° C
UMIDITA'	20%-85% senza condensa

Grazie alla nostra politica di miglioramento continuo, le specifiche dei nostri prodotti sono soggette a modifiche senza preavviso.



ITAPL35N/170901



United Barcode Systems

Etichettatura, Codifica e Marcatura

www.ubscore.com

The right choice

